

OZNAČENÍ
NA
VÝKRESE

POPIS

Σ

OPLECHOVÁNÍ ATIKY PLOCHÉ STŘECHY
Z JEDNOVRSTVÉHO ŽÁROVĚ ZINKOVANÉHO POPLASTOVANÉHO PLECHU

9,6
BM

K03

ŠÍŘKA ATIKY CCA 550 MM
ROZVINUTÁ ŠÍŘKA PLECHU CCA 850 MM

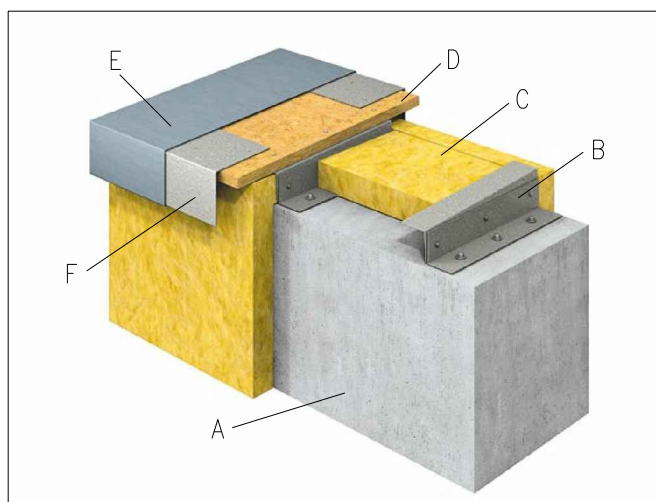
- NUTNÁ CELOPLOŠNÁ PODPORA VODOROVNÉ KRYCÍ PLOCHY OPLECHOVÁNÍ ATIKY
- SKLON MIN. 5° SMĚREM KE STŘEŠNÍ ROVINĚ
- ODSAZENÍ OKAPNICE OD LÍCE ZDI DLE VÝŠKY ATIKY NAD TERÉNEM
- KOTVIT NEPŘÍMO POMOCÍ LEPENÍ, PŘÍPONEK, ZATAHOVACÍCH PLECHŮ A LIŠT, NEKOTVIT PŘÍMO (PERFORACE SVRCHNÍHO POHLEDOVÉHO PRVKU)

VÝMĚRY:

2NP – 9,6 BM

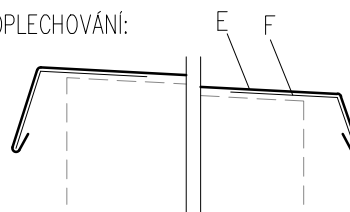
POVRCHOVÁ ÚPRAVA:

- NÁSTŘIK V BARVĚ RAL



- A – KONSTRUKCE ATIKY
B – KONZOLY PRO VYNESENÍ KONSTRUKCE OPLECHOVÁNÍ Z POZINKOVANÉ OCELI
C – ZATEPLENÍ HORNÍ HRANY ATIKY
D – DESKA NA BÁZI DŘEVA
E – OPLECHOVÁNÍ ATIKY
F – ZATAHOVACÍ PLECHY Z POZINKOVANÉ OCELI MIN. TL.1,0MM

TVAR OPLECHOVÁNÍ:



POZNÁMKA:

- PŘED PROVEDENÍM NUTNO PŘEMĚŘIT SKUTEČNÉ ROZMĚRY NA STAVBĚ
- VÝMĚRY ODPOVÍDAJÍ ČISTÝM ROZMĚRŮM (BEZ PROŘEZŮ), K CELKOVÝM DÉLKÁM NUTNO PŘIPOČÍTAT PROŘEZY
- OPLECHOVÁNÍ BUDE PROVEDENO DLE ČSN 73 3610 – NAVRHOVÁNÍ KLEMPÍŘSKÝCH KONSTRUKCÍ